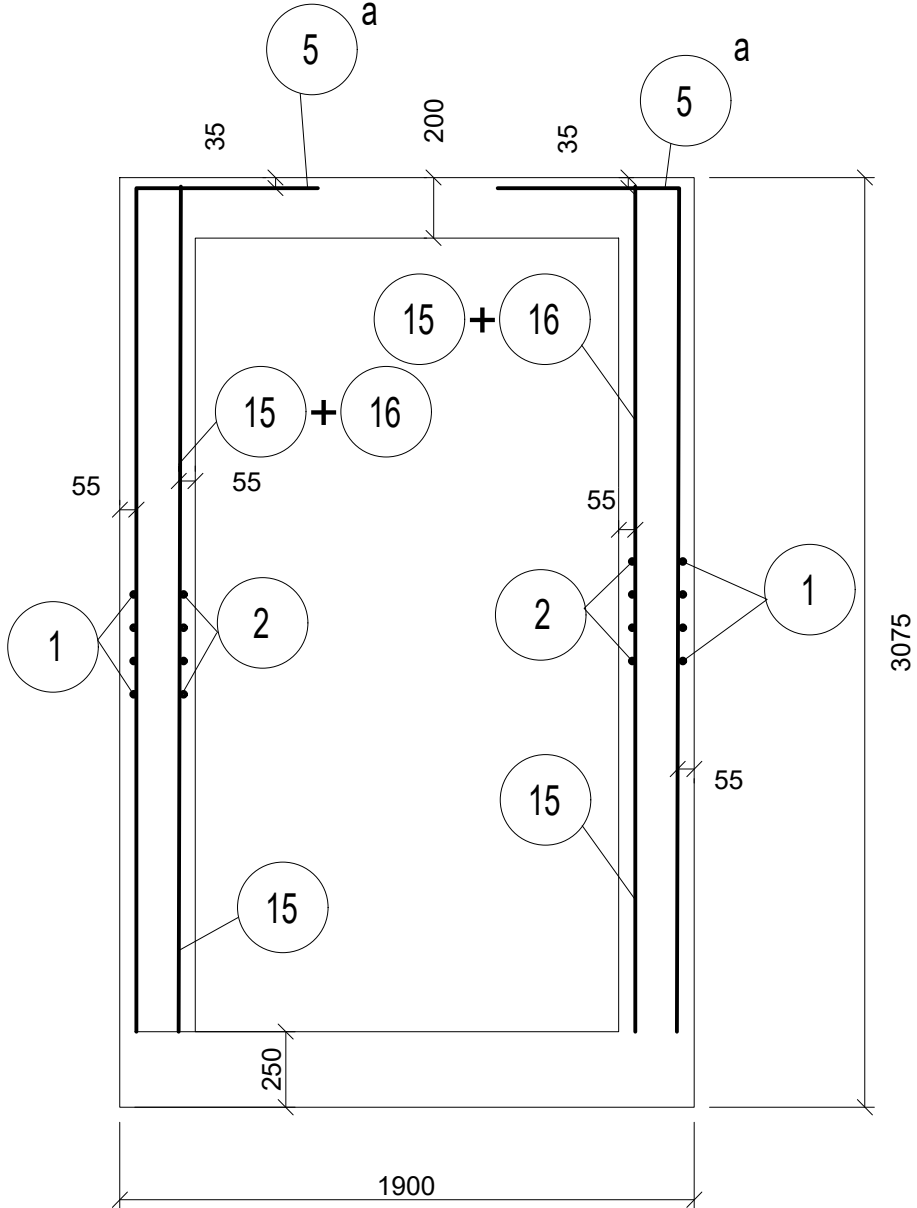


ARMATURNÍ ŠACHTA NA CHRÁNIČKY

ŘEZ 1-1



SPONA STĚNY

Ø6 → 4 ks NA 1m2

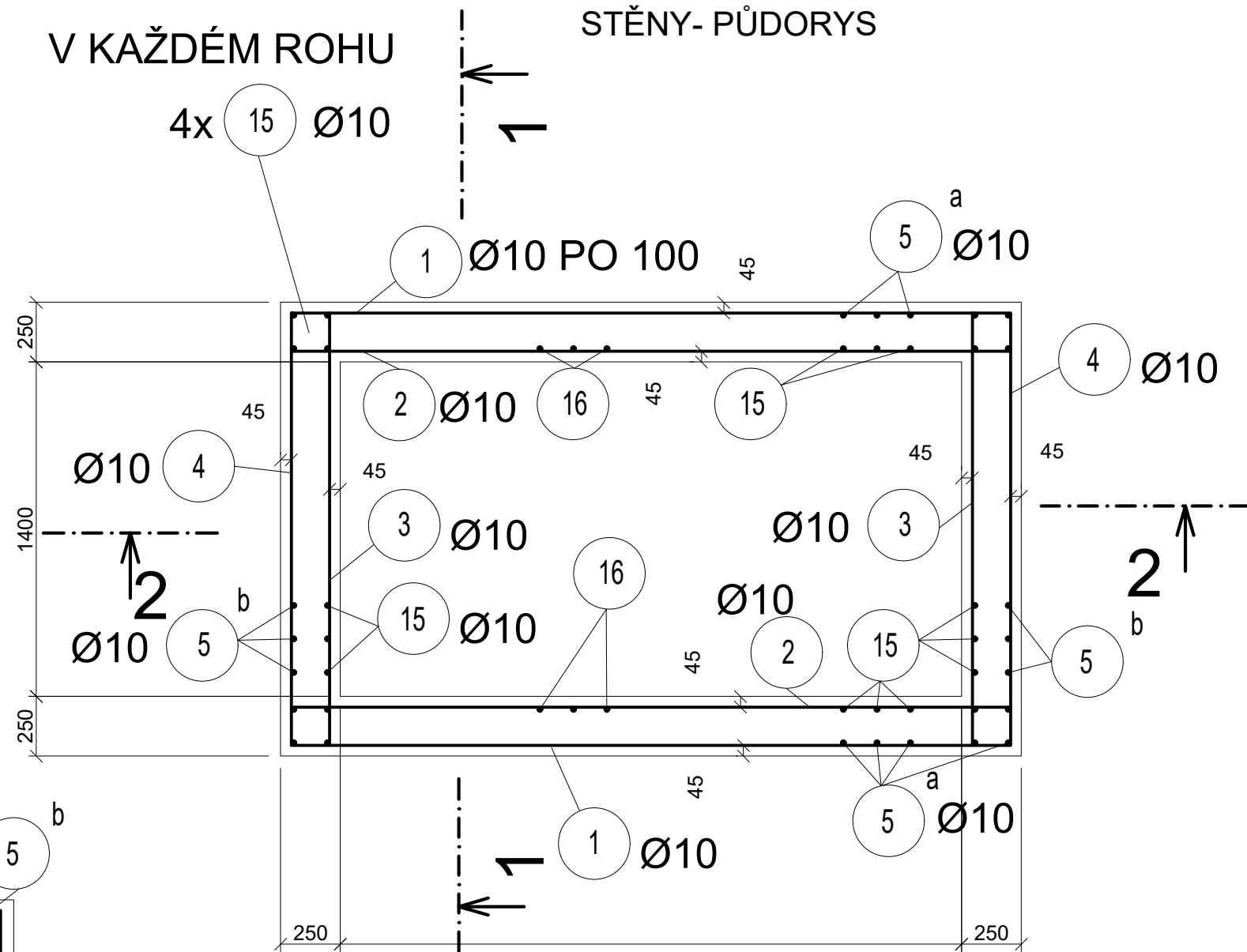
POZNÁMKA

V MÍSTĚ PROSTUPŮ A POKLOPU VÝZTUŽ PROSTŘÍKNOUT.
PŘERUŠENOU VÝZTUŽ NAHRADIT

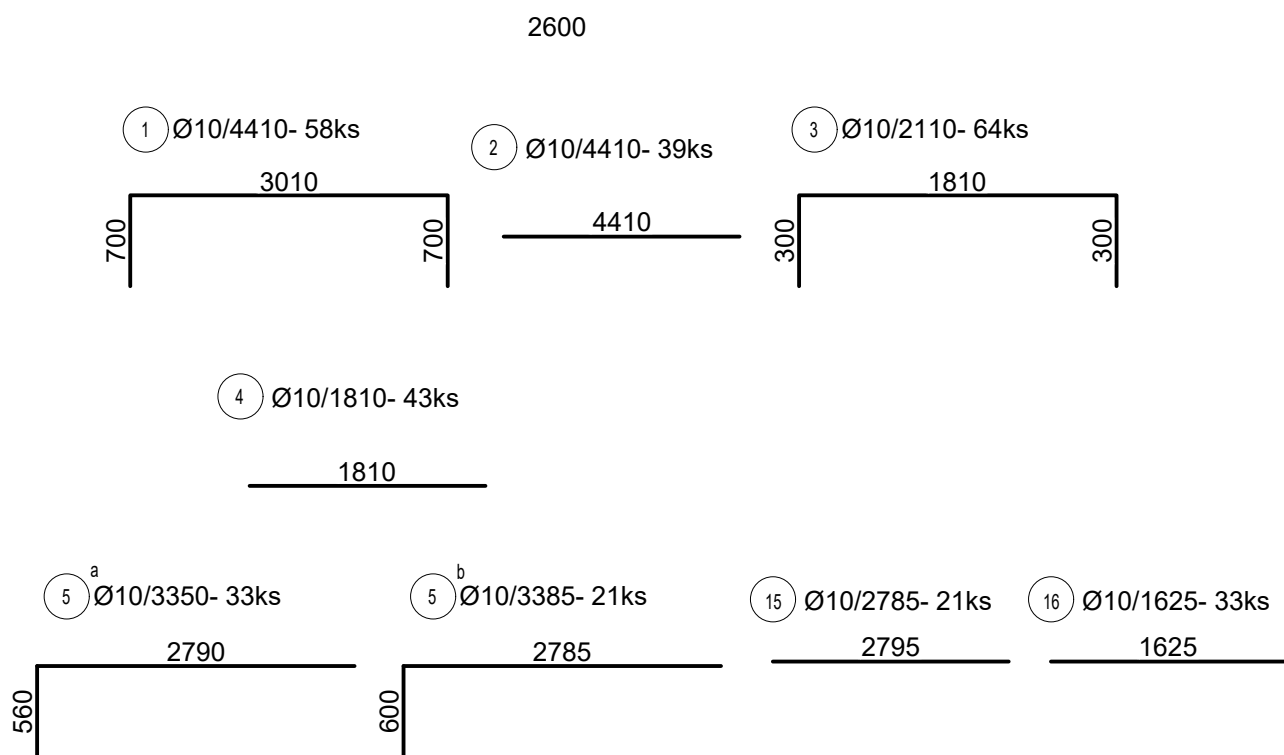
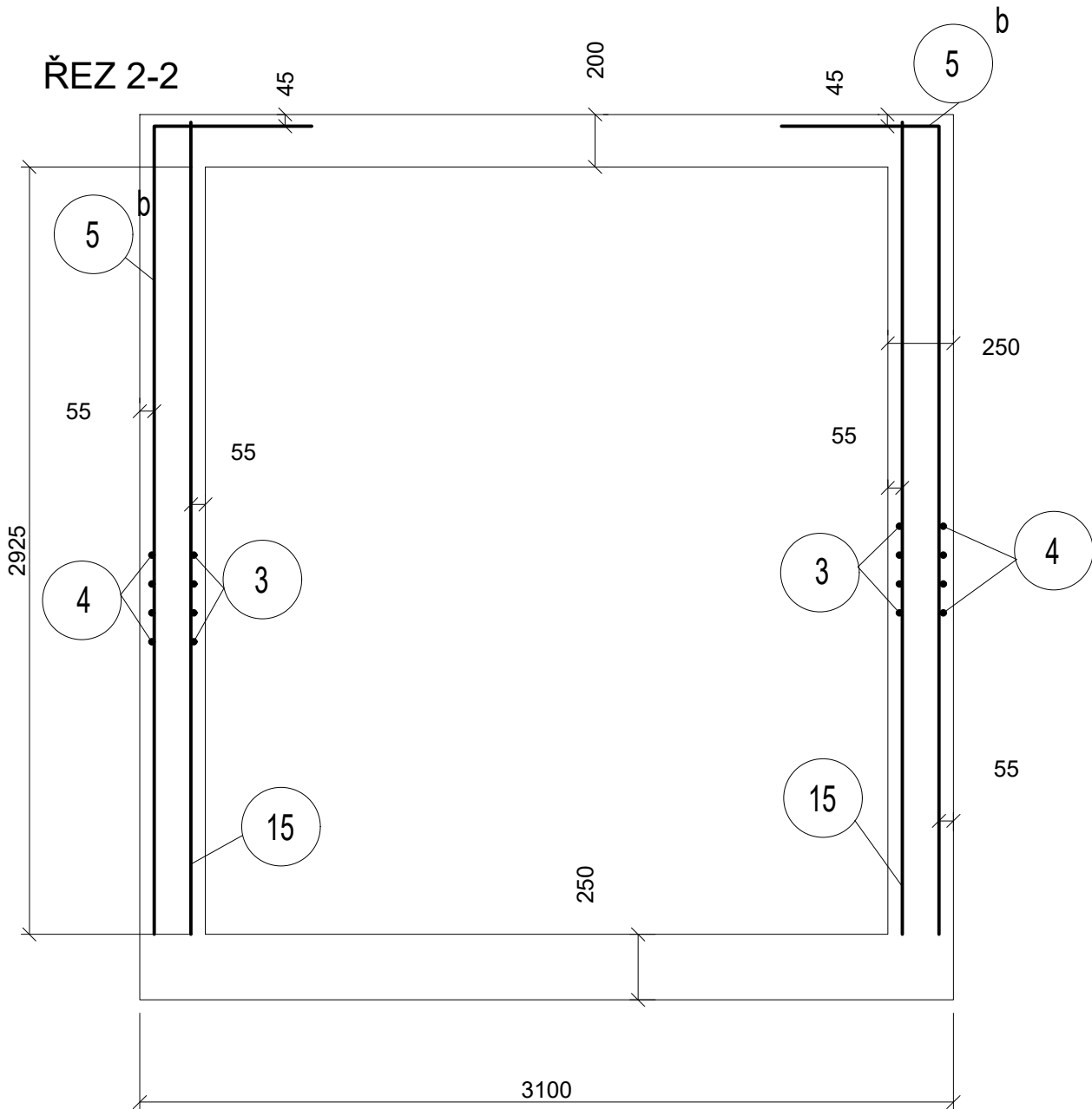
V KAŽDÉM ROHU

4x 15 Ø10

STĚNY- PŮDORYS



ŘEZ 2-2



TABULKA VÝZTUŽE:

OZN.	PROFIL	DÉLKA (m)	POČET ks 1PATKA	DÉLKA CELKEM (m, m²)			HMOTNOST (kg/m)	HMOTNOST CELKEM(kg)	POZNÁMKA
				Ø8	Ø10	Ø16			
1	Ø10	4,410	58		255,8		0,617	157,9	10505 (R)
2	Ø10	4,410	39		172		0,617	106,1	10505 (R)
3	Ø10	2,110	64		135		0,617	83,3	10505 (R)
4	Ø10	1,810	43		77,8		0,617	48	10505 (R)
5 ^a	Ø10	3,350	33		110,6		0,617	68,2	10505 (R)
5 ^b	Ø10	3,385	21		71,1		0,617	43,9	10505 (R)
15	Ø10	2,785	21		58,5		0,617	36,1	10505 (R)
16	Ø10	1,625	33		53,6		0,617	33,1	10505 (R)
DÉLKA CELKEM (m)					933,4				
HMOTNOST CELKEM (kg)					576,6			576,6	

BETON dle ČSN EN 206-1: C 30/37

OCEL: 10505 (R) - f_{yk} = 500MPa

KONTROLNÍ TŘÍDA dle ČSN-EN 13670 : 2

KRYTÍ VÝZTUŽE min 20 mm

ROZMĚRY VÝZTUŽE JSOU VZTAŽENY K OSÁM PRUTŮ

D 304

SOUŘADNICOVÝ SYSTÉM : S-JTSK
VÝŠKOVÝ SYSTÉM : Bpv

II/360 Velké Meziříčí - JV obchvat 1. část		PDPS	
OBJEDNATEL: Kraj Vysočina Žižkova 57 587 33 Jihlava			
PROJEKTANT: SPOLEČNOST "SHP + SHB - Velké Meziříčí" HLAVNÍ INŽENÝR PROJEKTU: Ing. Zbyněk Lazar		VEDOUcí SPOLEČNÍK SPOLEČNOSTI: Stráský, Hustý a partneři s.r.o. Bohumická 50 619 00 Brno	

VEDOUcí PROJEKTANT	ING. IVANA NOVOTNÁ		PROJEKTANT OBJEKTU: ALEF BRNO spol. s r.o. Přikop 8 602 00 BRNO IČO: 469 81 594 tel./fax: 00420 541249171 e-mail: info@alefbrno.cz	
VYPRACOVAL	Tereza Vrátná		DATUM	08/2025
KONTROLOVAL	Ing. Pavel Svoboda		FORMÁT	A2
KRAJ:	VYSOČINA		MĚŘITKO	1:50
INVESTOR (OBJEDNATEL):	KRAJ VYSOČINA		ÚČEL	PDPS
NÁZEV OBJEKTU:	SO 304 - PŘELOŽKA VODOVODU DN 250 v km 2,070		Č. ZAKÁZKY	20087DZS
			ARCHIVNÍ Č.	
NÁZEV VÝKRESU:	ČÍS. SOUPRAVY	ČÍS. VÝKRESU		
ARMATURNÍ ŠACHTA NA CHRÁNIČCE -VÝKRES VÝZTUŽE 2			D.304.10	

A2 (6 x A4)